

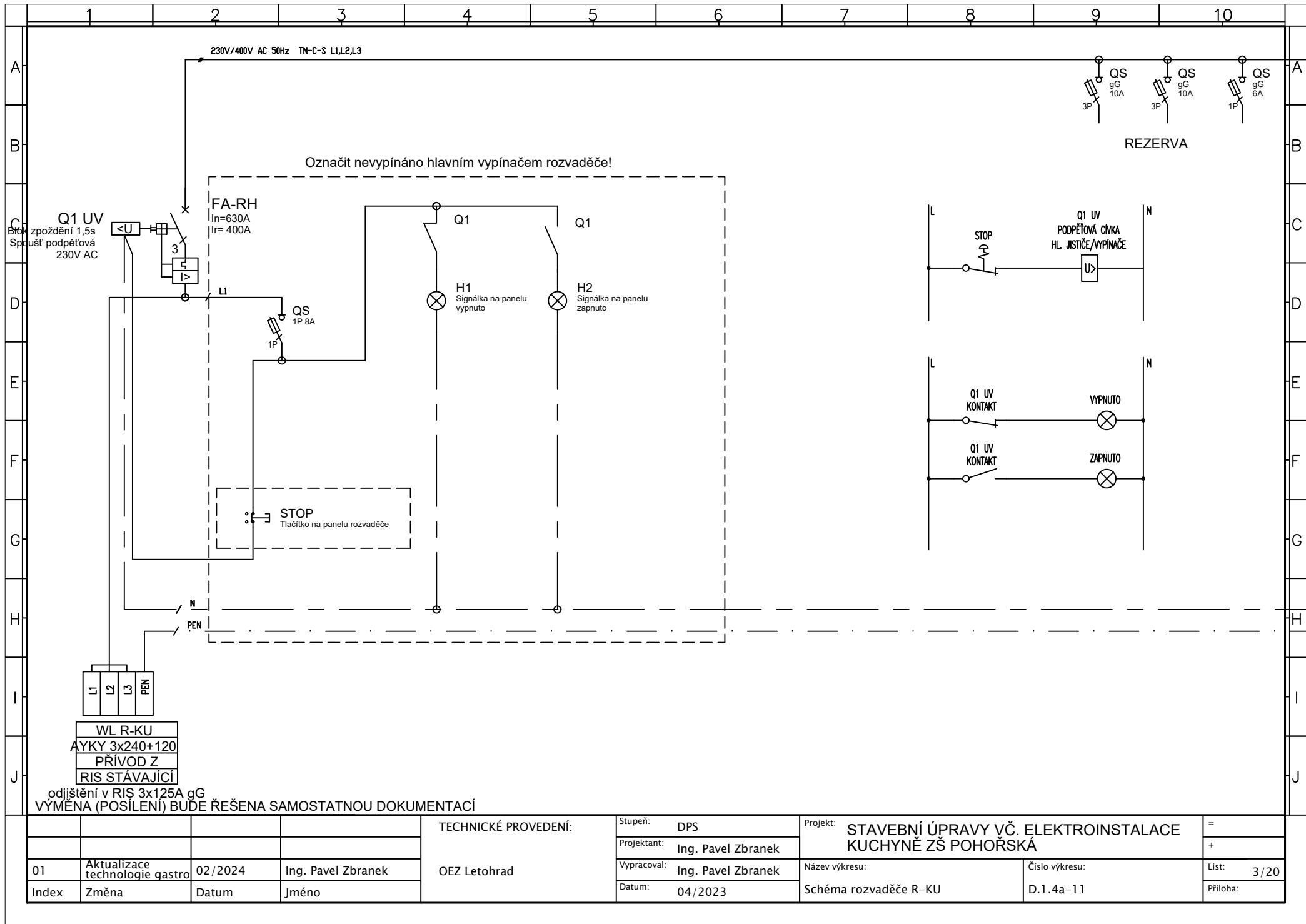
AUTORIZACE

PARÉ

PROJEKTOVÁ DOKUMENTACE SLOUŽÍ POUZE K ÚČELU DLE STUPNĚ PD

ZODP. PROJEKTANT		VYPRACOVAL		<div>BYVAST pro s.r.o.</div> <div>U Rourovny 697/16, Ostrava - Svinov, 721 00</div> <div>IČ: 27848183</div>	
ING. PAVEL ZBRANEK		ING. PAVEL ZBRANEK			
INVESTOR		MĚSTO ODRY, MASARYKOVO NÁMĚSTÍ 16/25. 742 25 ODRY			
MÍSTO STAVBY		Pohořská 1010/8, 742 35 Odry			
PARCELA Č.	576	K.Ú.	Odry	DATUM	04/2023
OBJEKT				FORMÁT	20xA4
AKCE: STAVEBNÍ ÚPRAVY VČ. ELEKTROINSTALACE KUCHYNĚ ZŠ POHOŘSKÁ SCHÉMA ROZVADĚČE R-KU				REVIZE	01-aktualizace technologie gastro
				MĚŘÍTKO	Č. VÝKRESU
				-	D.1.4a-11

	1	2	3	4	5	6	7	8	9	10	
A	<p><u>VLASTNOSTI ROZVADĚČE</u> -oceloplechový, jednokřídlé dveře -krytí IP 44/20 -jmenovité napětí 400V AC/50 Hz -rozměry: 3x800x2000x500 mm (ŠxVxH)</p> <p><u>VÝKONOVÁ BILANCE - TECHNOLOGIE KUCHYNĚ</u> Pi= 311,9 kW Ps= 218,1 kW Inj= 630A Ik*= 2,55kA (dle revizní zprávy) ip= 3,68kA (dle revizní zprávy)</p> <p><u>OSTATNÍ</u> přívod: spodem vývody: vrchem štítky: samolepící</p> <p><u>NAPĚŤOVÁ SOUSTAVA</u> 230V/400V AC 50Hz TN-C-S L1,L2,L3 ochrana: Automatické odpojení od zdroje v případě poruchy dle ČSN 33 2000-4-41 ed.2 a ČSN EN 61140 ed.2</p> <p><u>POZNÁMKY:</u> Jednofázové zatížení rovnoměrně rozložit mezi L1,L2,L3. V rozvaděči bude min. 30% prostorová rezerva pro případné doplnění dalších prvků. Přepětová ochrana bude umístěna co nejbližší ke vstupnímu napájecímu kabelu. Instalace přepětové ochrany a jejího jističího prvku (vzájemná koordinace), včetně vzdáleností přívodních vodičů bude provedena dle pokynů konkrétního výrobce. Na panelu rozvaděče budou signálky chodu rozvaděče (pod napětím). Na panelu bude bezpečnostní vypínací tlačítko (při stisku dojde k vypnutí celého patřičného rozvaděče). Rozvaděč bude vybaven aktivním chlazením (ventilací). Rozvaděč bude obsahovat servisní zásuvku na DIN lištu, chráněnou proudovým chráničem. Rozvaděč bude obsahovat osvětlení uvnitř skříně, spínané koncovým spínačem při otevření dveří rozvaděče.</p>										A
B											B
C											C
D											D
E											E
F											F
G											G
H											H
I											I
J											J
				TECHNICKÉ PROVEDENÍ:	Stupeň: DPS	Projekt: STAVEBNÍ ÚPRAVY VČ. ELEKTROINSTALACE KUCHYNĚ ZŠ POHOŘSKÁ			=		
					Projektant: Ing. Pavel Zbranek				+		
01	Aktualizace technologie gastro	02/2024	Ing. Pavel Zbranek	OEZ Letohrad	Vypracoval: Ing. Pavel Zbranek	Název výkresu:	Číslo výkresu:	List: 2/20			
Index	Změna	Datum	Jméno		Datum: 04/2023	Schéma rozvaděče R-KU	D.1.4a-11	Příloha:			



TECHNICKÉ PROVEDENÍ:

OEZ Letohrad

Stupeň: DPS

Projektant: Ing. Pavel Zbránek

Vypracoval: Ing. Pavel Zbránek

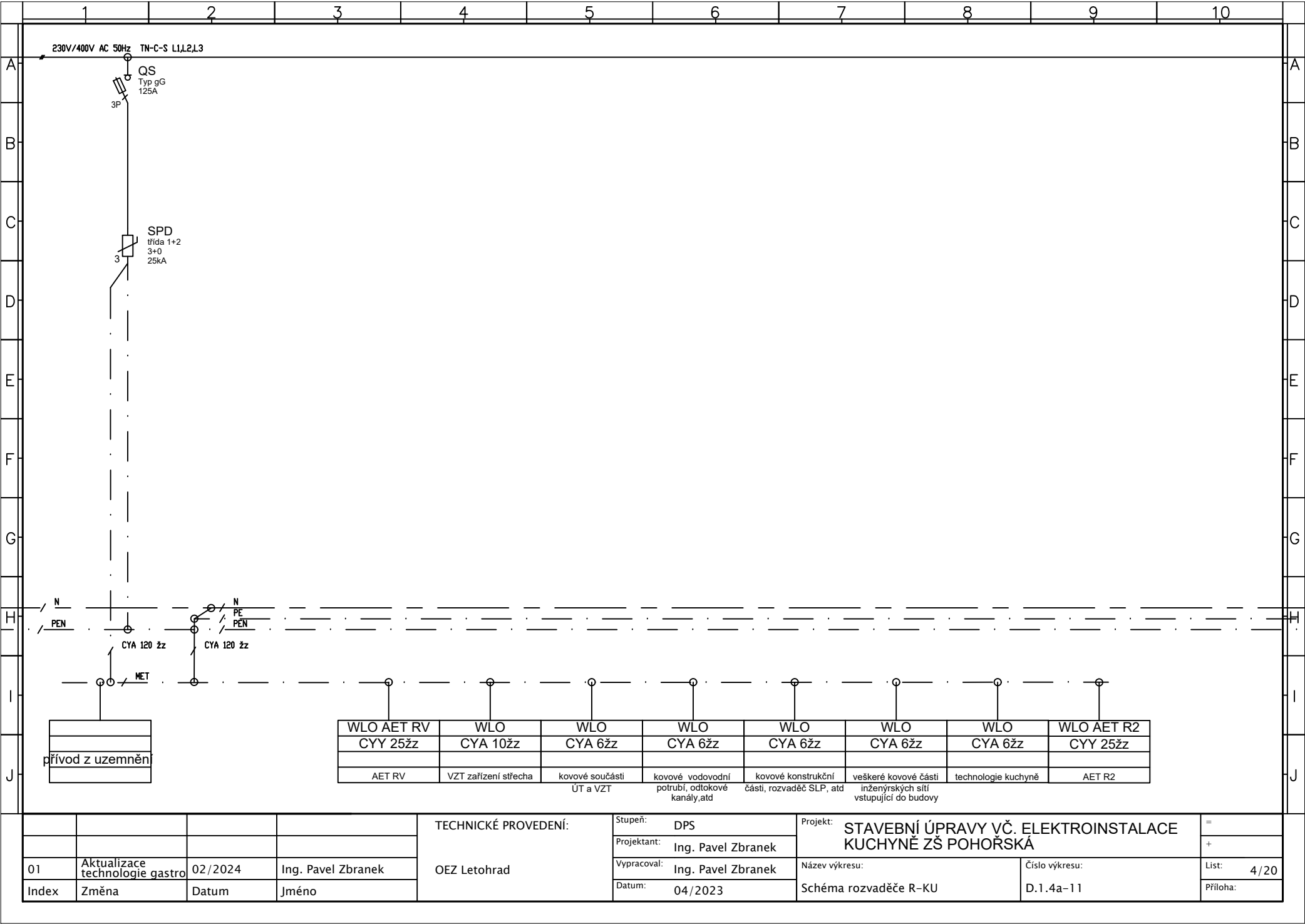
Datum: 04/2023

Projekt: STAVEBNÍ ÚPRAVY VČ. ELEKTROINSTALACE
KUCHYNĚ ZŠ POHOŘSKÁ

Název výkresu:
Schéma rozvaděče R-KU

Číslo výkresu:
D.1.4a-11

List: 3/20
Příloha:



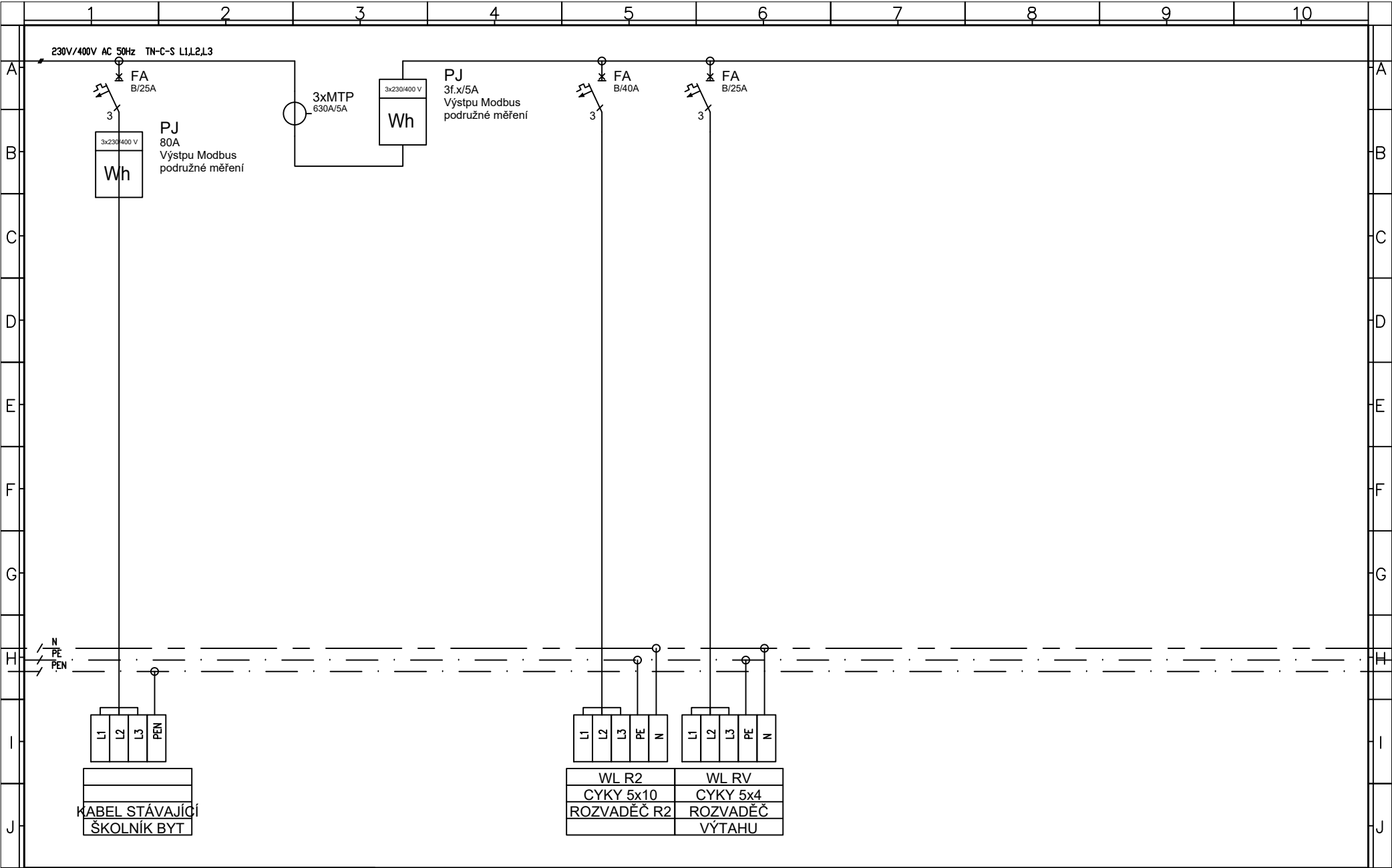
01	Aktualizace technologie gastro	02/2024	Ing. Pavel Zbranek
Index	Změna	Datum	Jméno

TECHNICKÉ PROVEDENÍ:
OEZ Letohrad

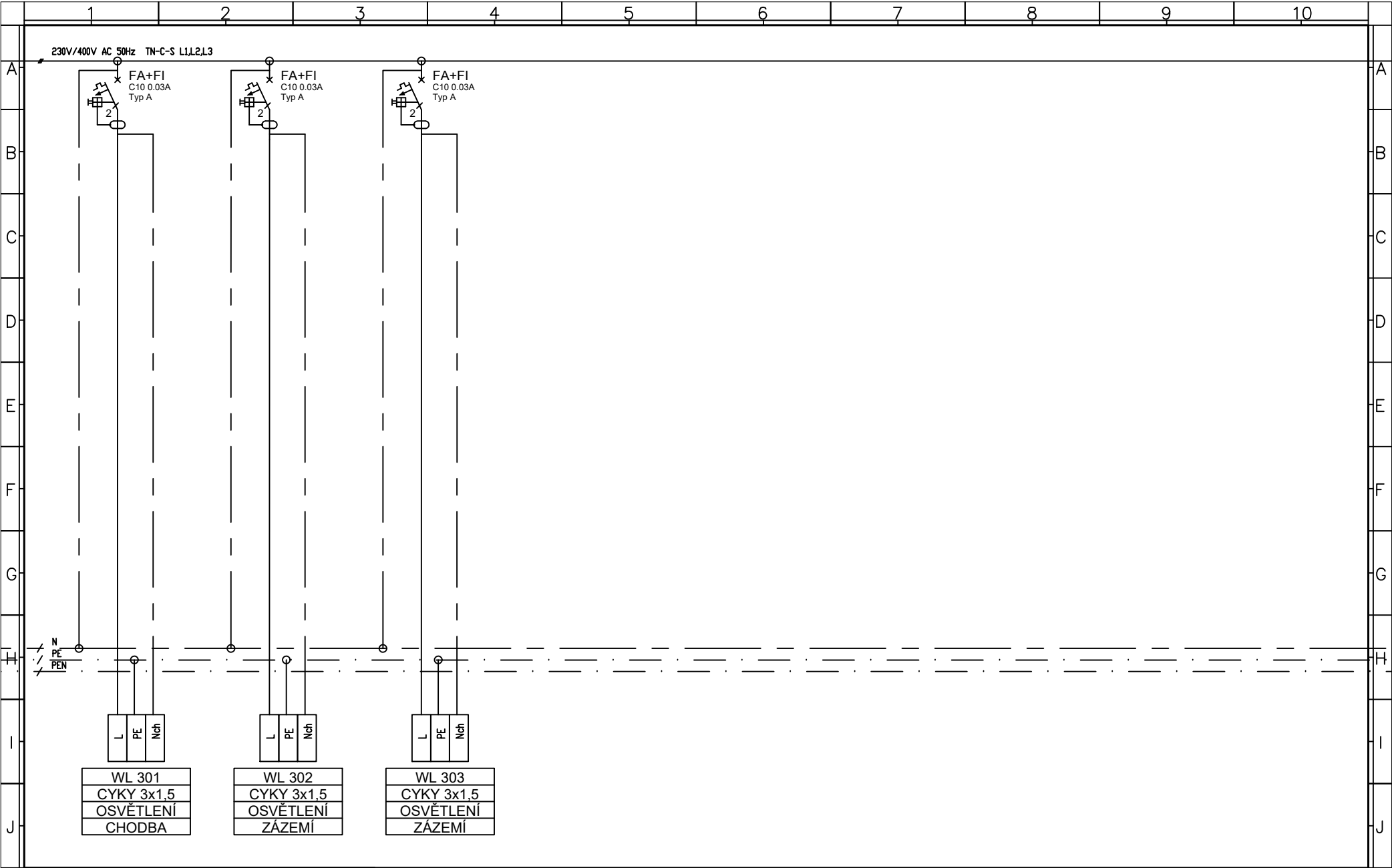
Stupeň:	DPS
Projektant:	Ing. Pavel Zbranek
Vypracoval:	Ing. Pavel Zbranek
Datum:	04/2023

Projekt:	STAVEBNÍ ÚPRAVY VČ. ELEKTROINSTALACE KUCHYNĚ ZŠ POHOŘSKÁ	
Název výkresu:	Schéma rozvaděče R-KU	Číslo výkresu: D.1.4a-11

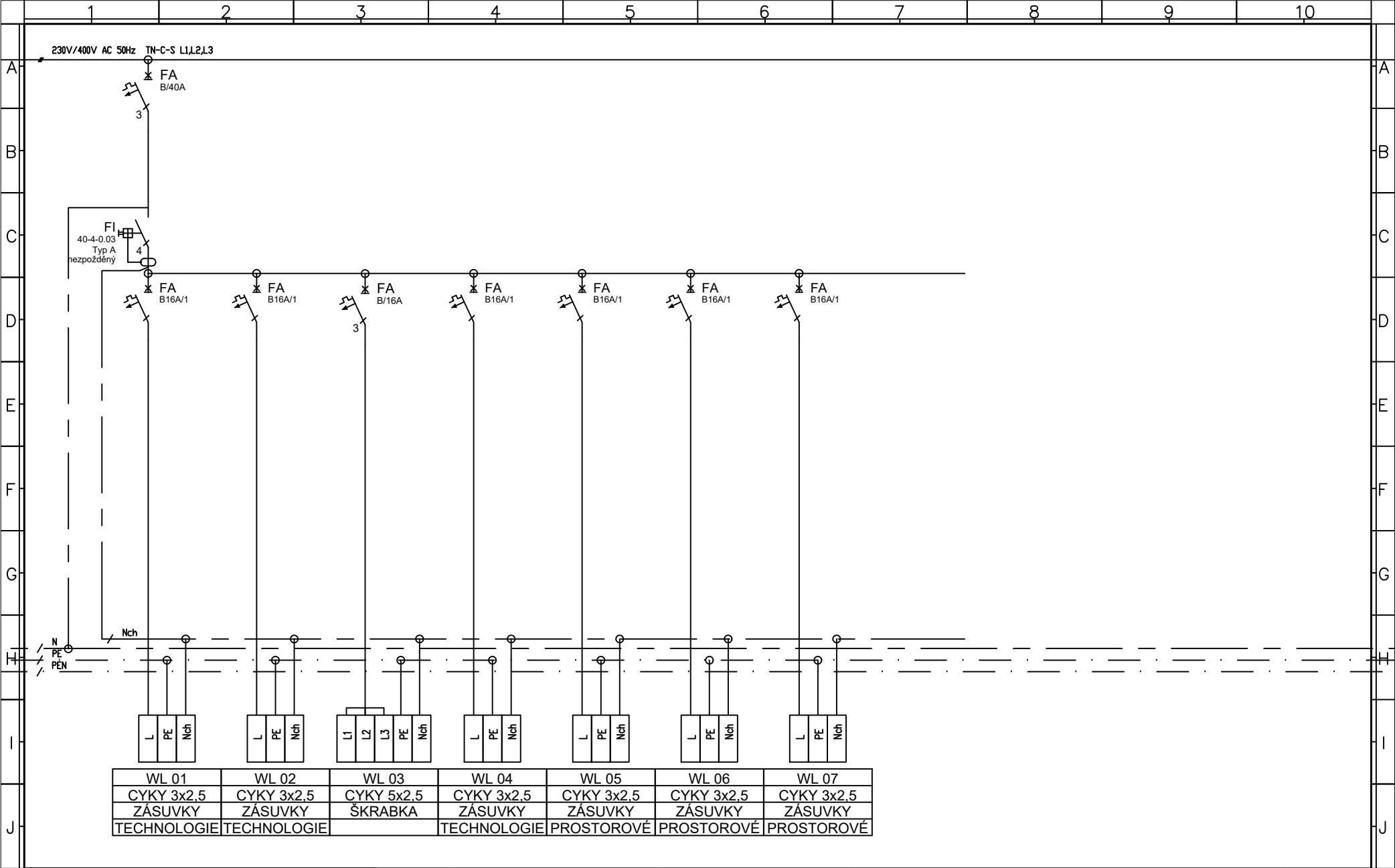
=
+
List: 4/20
Příloha:



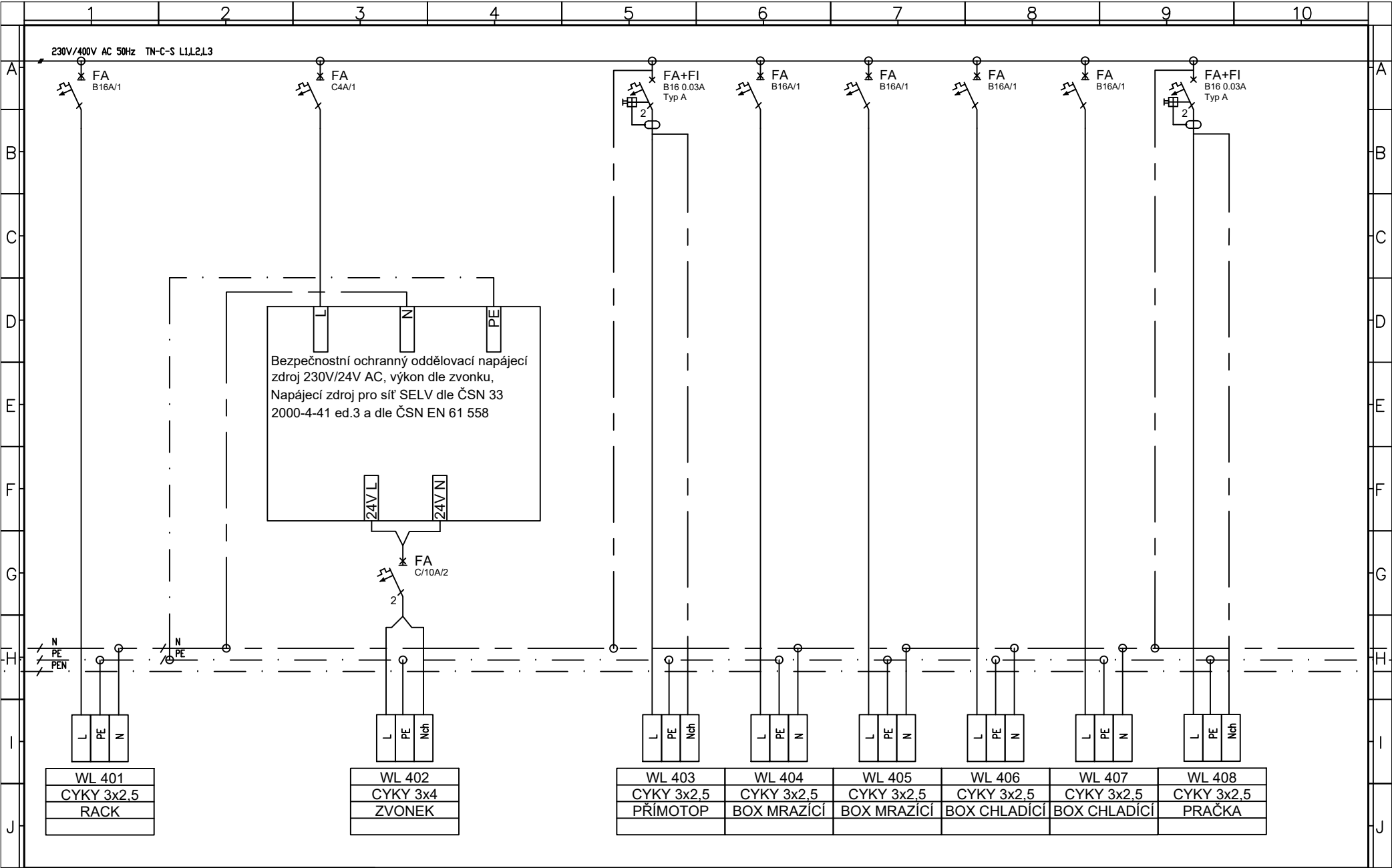
				TECHNICKÉ PROVEDENÍ: OEZ Letohrad	Stupeň: DPS	Projekt: STAVEBNÍ ÚPRAVY VČ. ELEKTROINSTALACE KUCHYNĚ ZŠ POHOŘSKÁ		=
					Projektant: Ing. Pavel Zbranek			+
01	Aktualizace technologie gastro	02/2024	Ing. Pavel Zbranek		Vypracoval: Ing. Pavel Zbranek	Název výkresu:	Číslo výkresu:	List: 5/20
Index	Změna	Datum	Jméno		Datum: 04/2023	Schéma rozvaděče R-KU	D.1.4a-11	Příloha:



				TECHNICKÉ PROVEDENÍ: OEZ Letohrad	Stupeň: DPS	Projekt: STAVEBNÍ ÚPRAVY VČ. ELEKTROINSTALACE KUCHYNĚ ZŠ POHOŘSKÁ		=
					Projektant: Ing. Pavel Zbranek			+
01	Aktualizace technologie gastro	02/2024	Ing. Pavel Zbranek		Vypracoval: Ing. Pavel Zbranek	Název výkresu:	Číslo výkresu:	List: 6/20
Index	Změna	Datum	Jméno		Datum: 04/2023	Schéma rozvaděče R-KU	D.1.4a-11	Příloha:



				TECHNICKÉ PROVEDENÍ:	Stupeň:	DPS	Projekt:	STAVEBNÍ ÚPRAVY VČ. ELEKTROINSTALACE KUCHYNĚ ZŠ POHOŘSKÁ		=	
					Projektant:	Ing. Pavel Zbranek			+		
01	Aktualizace technologie gastro	02/2024	Ing. Pavel Zbranek		OEZ Letohrad	Vypracoval:	Ing. Pavel Zbranek	Název výkresu:	Číslo výkresu:	List:	7 / 20
Index	Změna	Datum	Jméno			Datum:	04 / 2023	Schéma rozvaděče R-KU	D.1.4a-11	Příloha:	



01	Aktualizace technologie gastro	02/2024	Ing. Pavel Zbranek
Index	Změna	Datum	Jméno

TECHNICKÉ PROVEDENÍ:

OEZ Letohrad

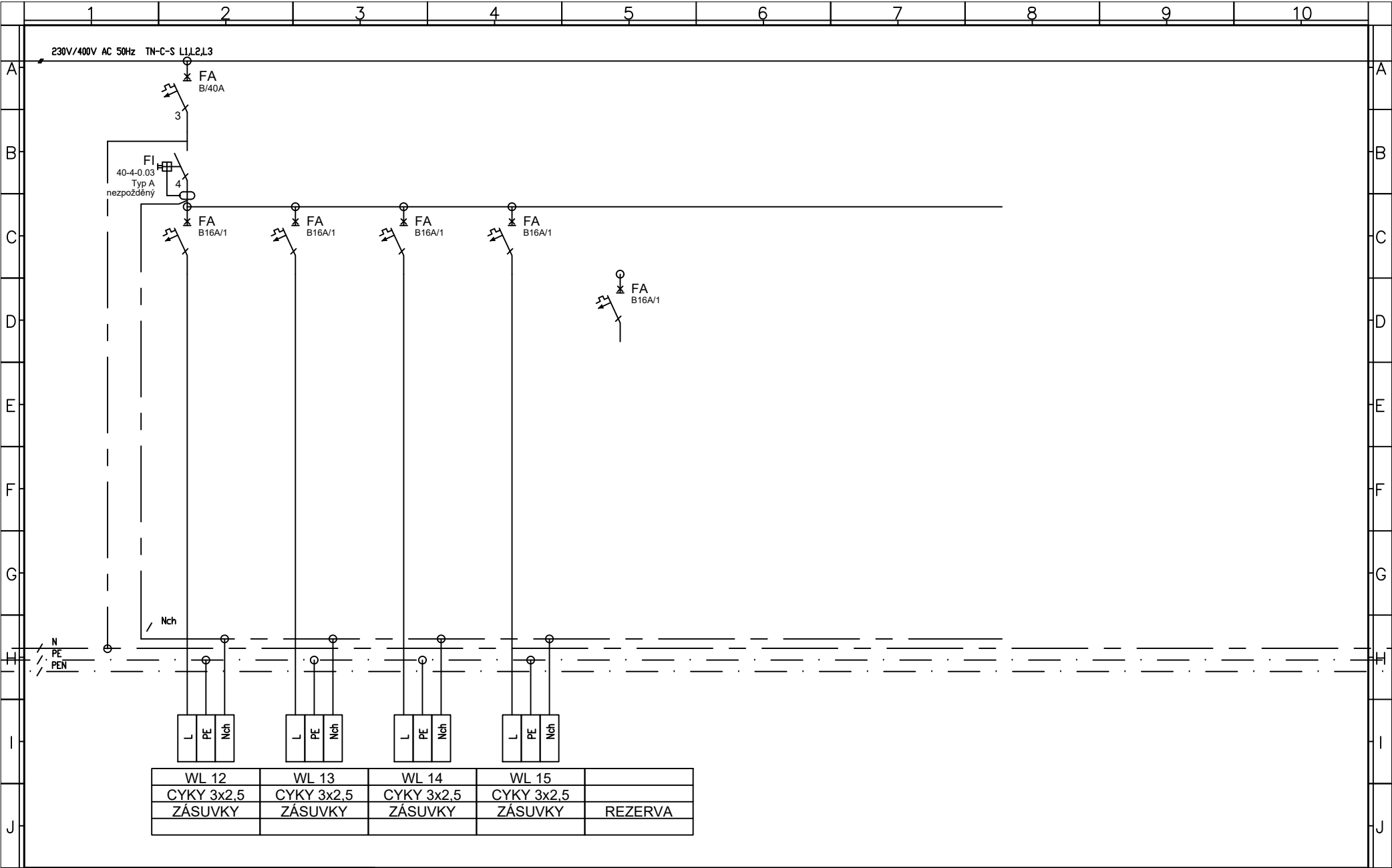
Stupeň:	DPS
Projektant:	Ing. Pavel Zbranek
Vypracoval:	Ing. Pavel Zbranek
Datum:	04/2023

Projekt: STAVEBNÍ ÚPRAVY VČ. ELEKTROINSTALACE KUCHYNĚ ZŠ POHOŘSKÁ

Název výkresu: Schéma rozvaděče R-KU

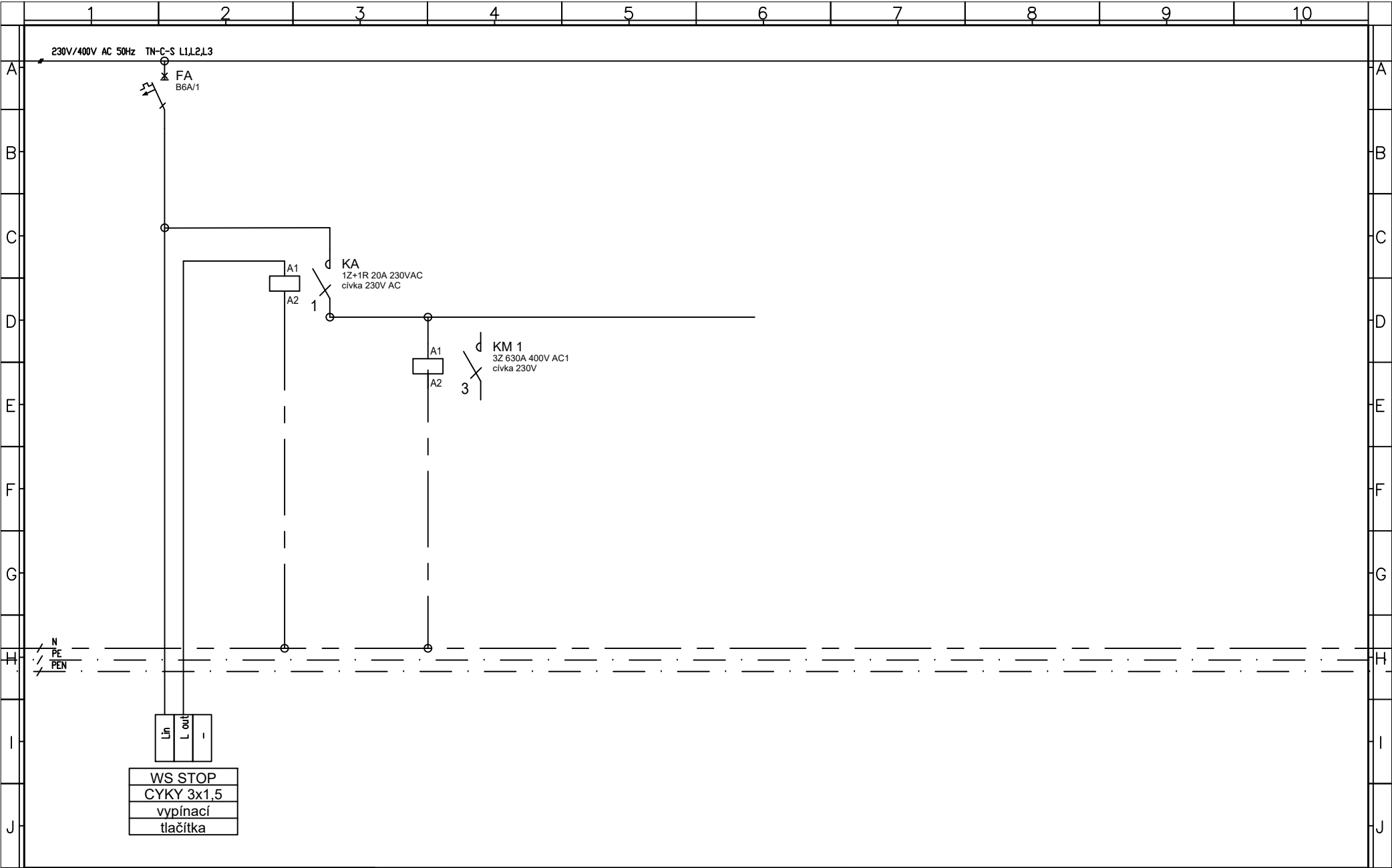
Číslo výkresu: D.1.4a-11

List: 8/20
Příloha:

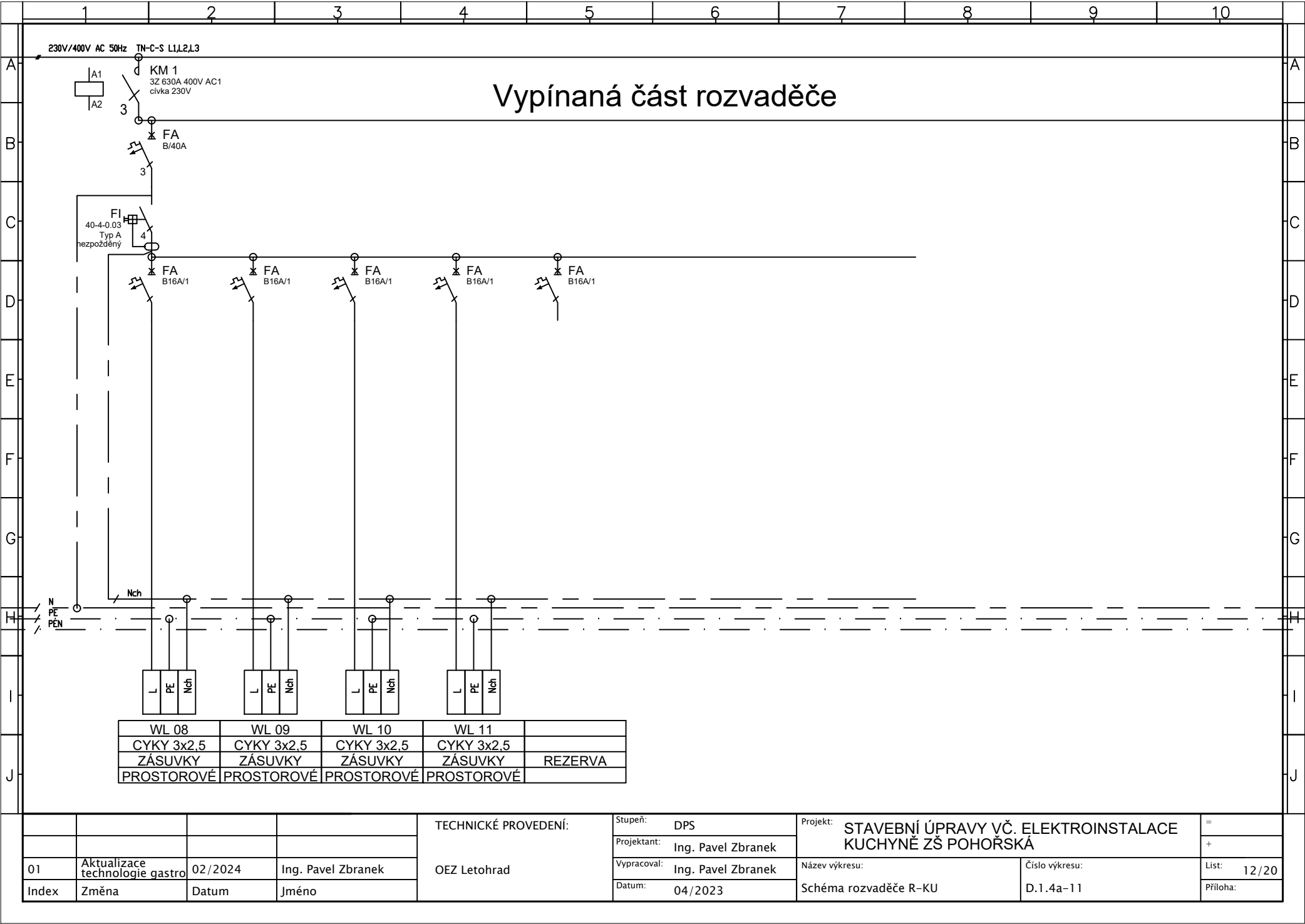


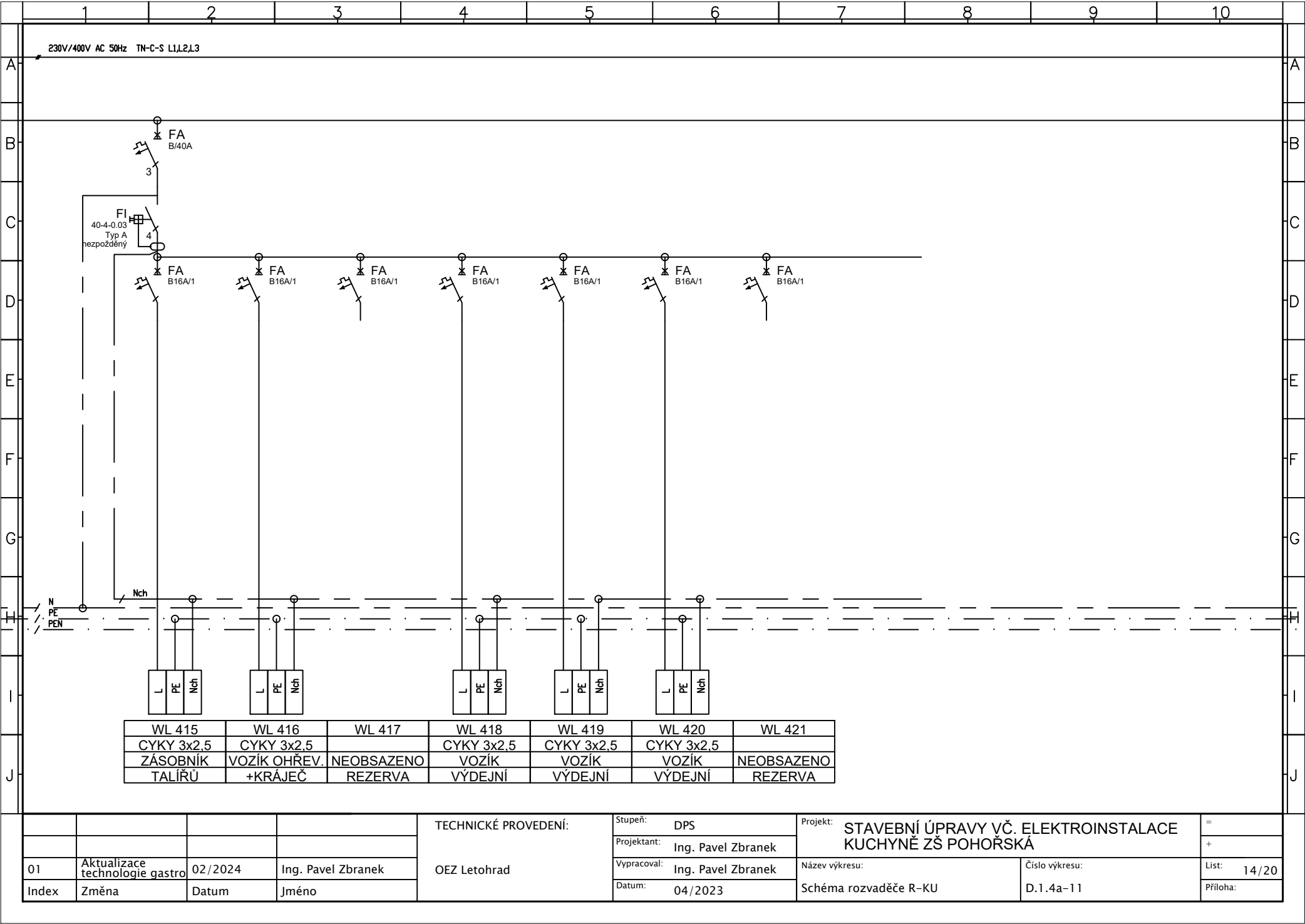
TECHNICKÉ PROVEDENÍ:				Stupeň: DPS	Projekt: STAVEBNÍ ÚPRAVY VČ. ELEKTROINSTALACE KUCHYNĚ ZŠ POHOŘSKÁ		=
OEZ Letohrad				Projektant: Ing. Pavel Zbránek			+
				Vypracoval: Ing. Pavel Zbránek	Název výkresu:	Číslo výkresu:	List: 9/20
				Datum: 04/2023	Schéma rozvaděče R-KU	D.1.4a-11	Příloha:
01	Aktualizace technologie gastro	02/2024	Ing. Pavel Zbránek				
Index	Změna	Datum	Jméno				

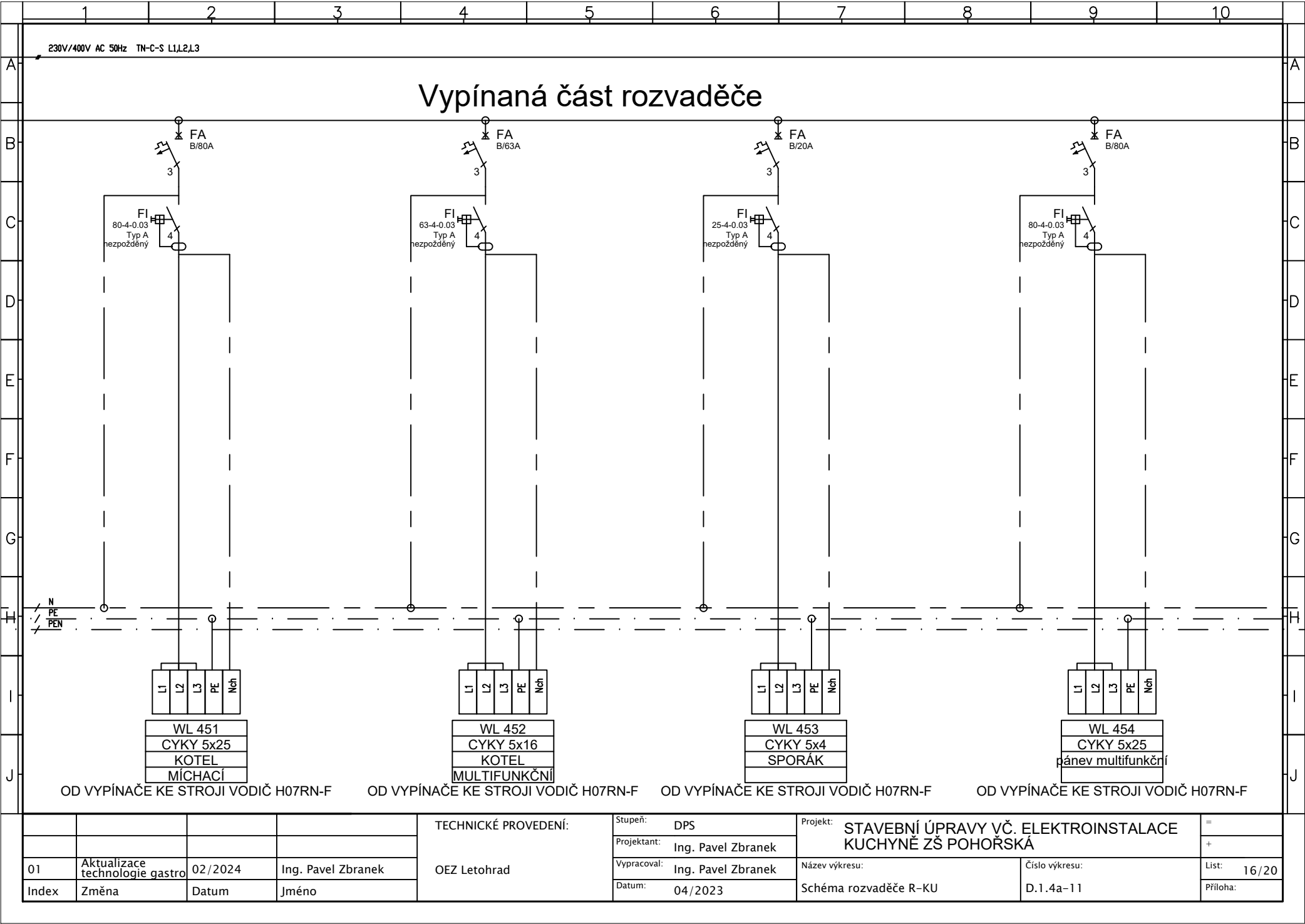
	1	2	3	4	5	6	7	8	9	10	
A	230V/400V AC 50Hz TN-C-S L1,L2,L3										A
B											B
C											C
D											D
E											E
F											F
G											G
H	<div><div><div>N</div><div>PE</div><div>PEN</div></div></div>										H
I											I
J											J
				TECHNICKÉ PROVEDENÍ:	Stupeň: DPS	Projekt: STAVEBNÍ ÚPRAVY VČ. ELEKTROINSTALACE KUCHYNĚ ZŠ POHOŘSKÁ				=	
				OEZ Letohrad	Projektant: Ing. Pavel Zbránek					+	
01	Aktualizace technologie gastro	02/2024	Ing. Pavel Zbránek		Vypracoval: Ing. Pavel Zbránek	Název výkresu:	Číslo výkresu:	List: 10/20			
Index	Změna	Datum	Jméno		Datum: 04/2023	Schéma rozvaděče R-KU	D.1.4a-11	Příloha:			

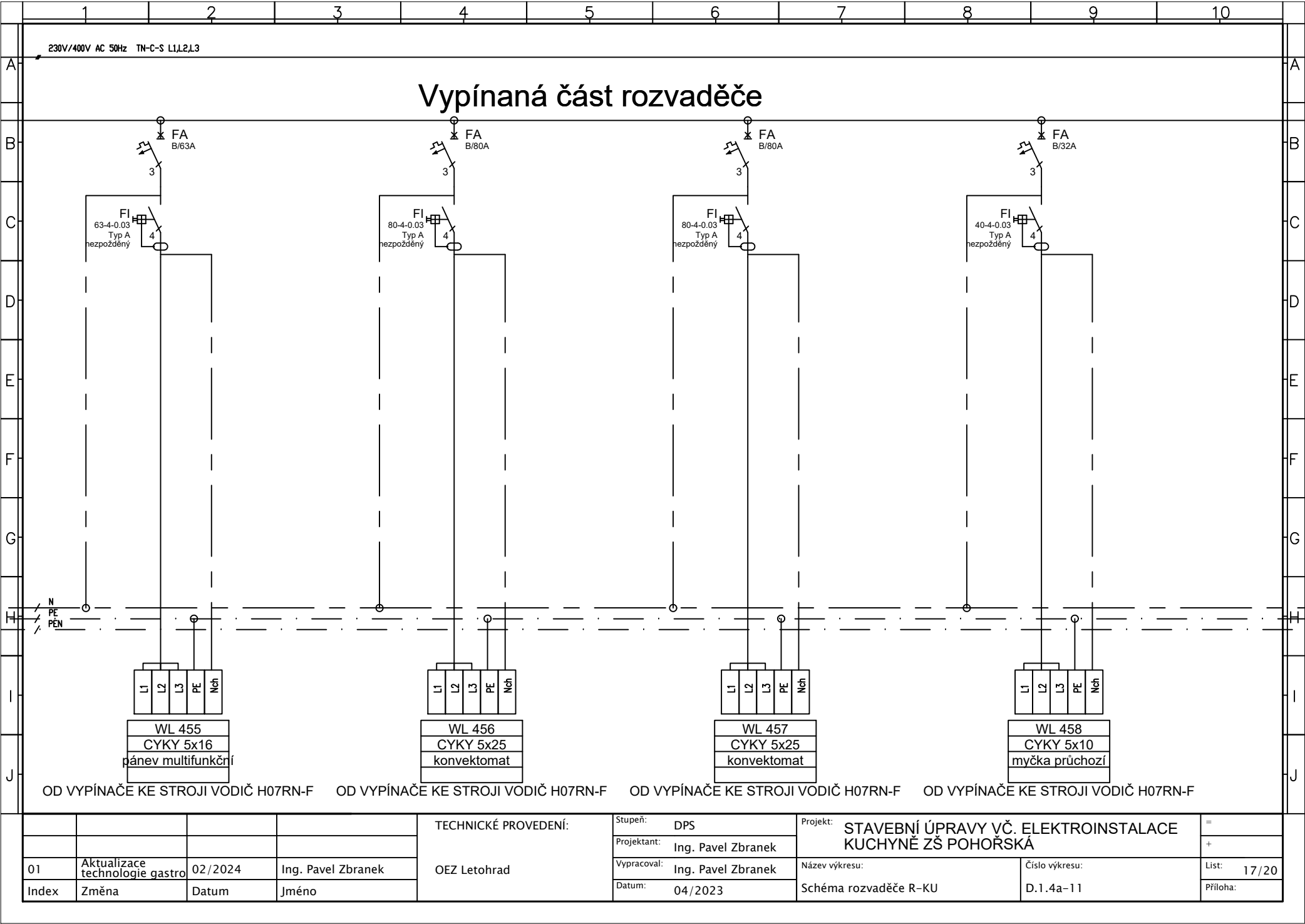


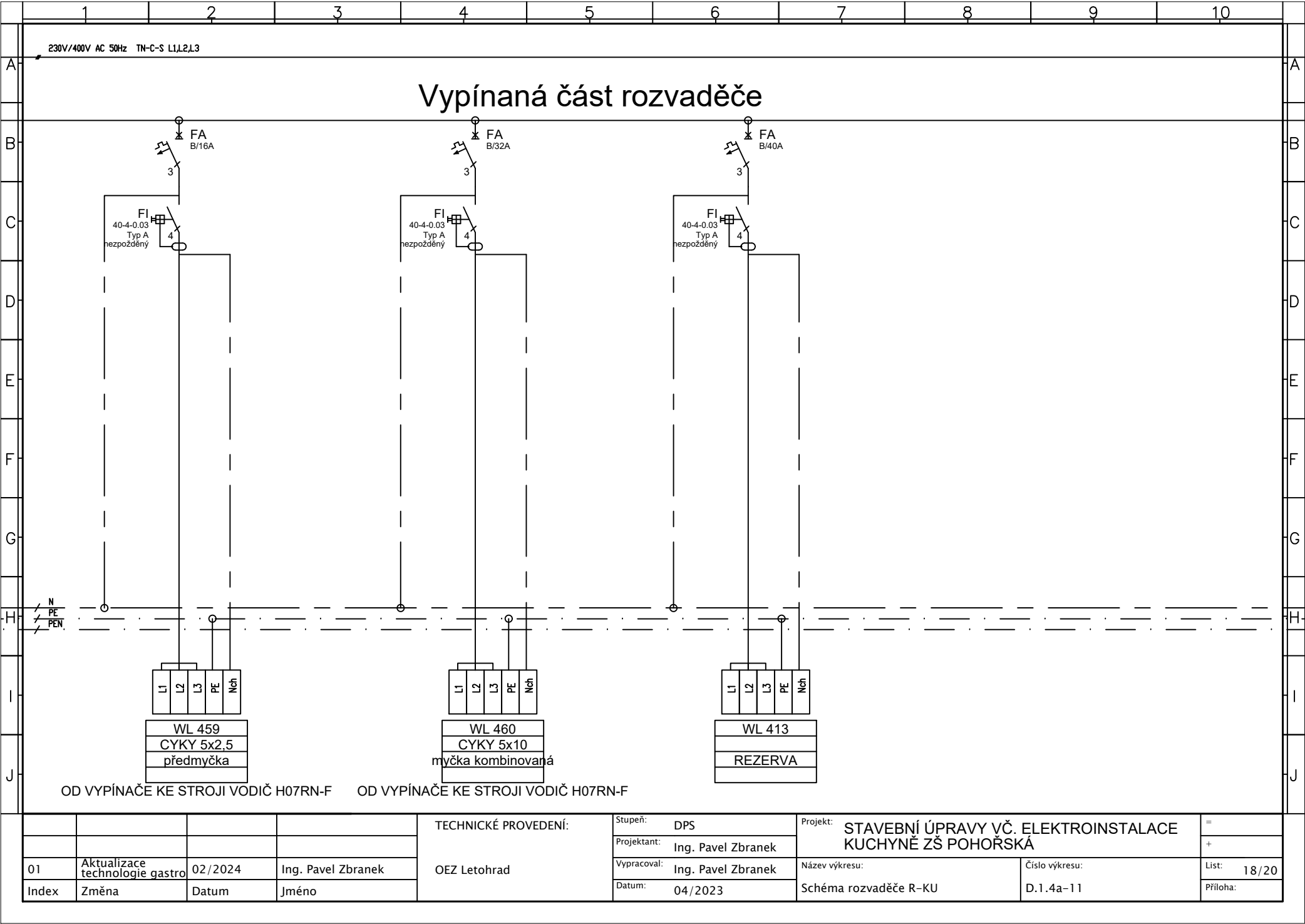
				TECHNICKÉ PROVEDENÍ:	Stupeň: DPS	Projekt: STAVEBNÍ ÚPRAVY VČ. ELEKTROINSTALACE KUCHYNĚ ZŠ POHOŘSKÁ		=	
					Projektant: Ing. Pavel Zbranek			+	
01	Aktualizace technologie gastro	02/2024	Ing. Pavel Zbranek		OEZ Letohrad	Vypracoval: Ing. Pavel Zbranek	Název výkresu:	Číslo výkresu:	List: 11/20
Index	Změna	Datum	Jméno			Datum: 04/2023	Schéma rozvaděče R-KU	D.1.4a-11	Příloha:

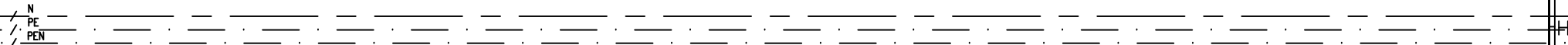


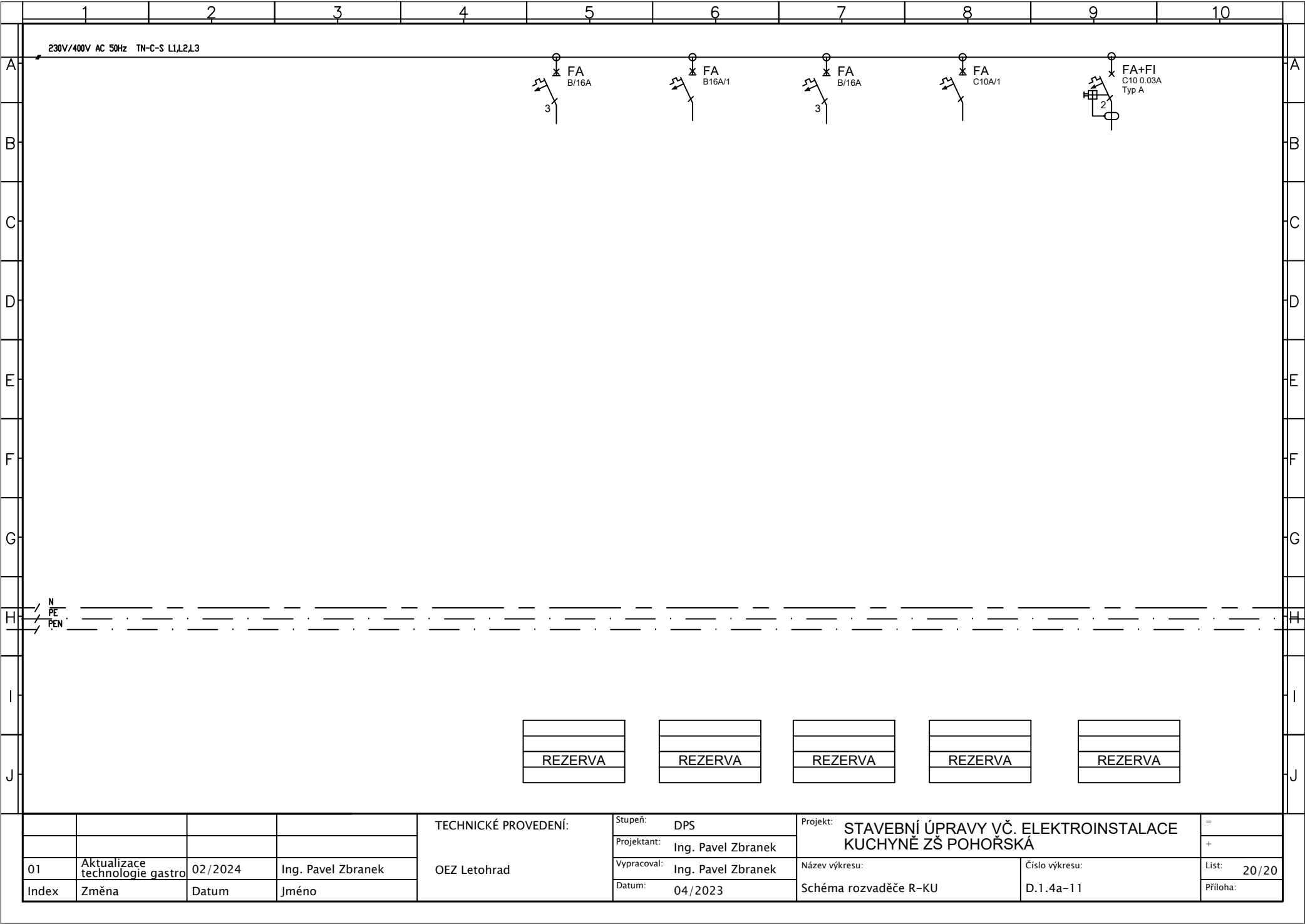


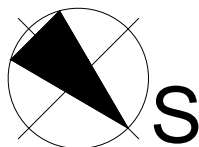






	1	2	3	4	5	6	7	8	9	10		
A	230V/400V AC 50Hz TN-C-S L1,L2,L3										A	
B	<p><u>Stávající výzbroj rozvaděče mimo řešené prostory -</u> <u>výměna této výbroje za novou. Součástí dodávky</u> <u>tohoto rozvaděče je také zapojení stávající kabeláže</u> <u>na tuto výzbroj (svorkování, kabelové propojení).</u> <u>Předběžně se jedná o následující výzbroj:</u></p> <ul style="list-style-type: none">- <u>2xjistič C/10A/1</u>- <u>1xjistič B/16A/1</u>- <u>1xjistič C/10A/3 - vent. střecha</u>- <u>1xjistič B/6A/1 - vent. střecha</u>- <u>1xjistič C/10A/3 - ventilátor klimatizační jednotky</u>- <u>2xjističochránič B/16A/1, 30mA, typ A - zásuvky</u> <u>pod výdejním okénkem</u>- <u>1xjistič B/16A/1 - osoušeč rukou</u>- <u>1xjističochránič B/16A/1, 30mA, typ A - brána</u>										B	
C											C	
D											D	
E											E	
F											F	
G											G	
H											H	
I											I	
J											J	
				TECHNICKÉ PROVEDENÍ:		Stupeň: DPS	Projekt: STAVEBNÍ ÚPRAVY VČ. ELEKTROINSTALACE KUCHYNĚ ZŠ POHOŘSKÁ		=			
				OEZ Letohrad		Projektant: Ing. Pavel Zbranek	Název výkresu: Schéma rozvaděče R-KU		Číslo výkresu: D.1.4a-11		+	
01	Aktualizace technologie gastro	02/2024	Ing. Pavel Zbranek			Vypracoval: Ing. Pavel Zbranek					List: 19/20	
Index	Změna	Datum	Jméno			Datum: 04/2023					Příloha:	



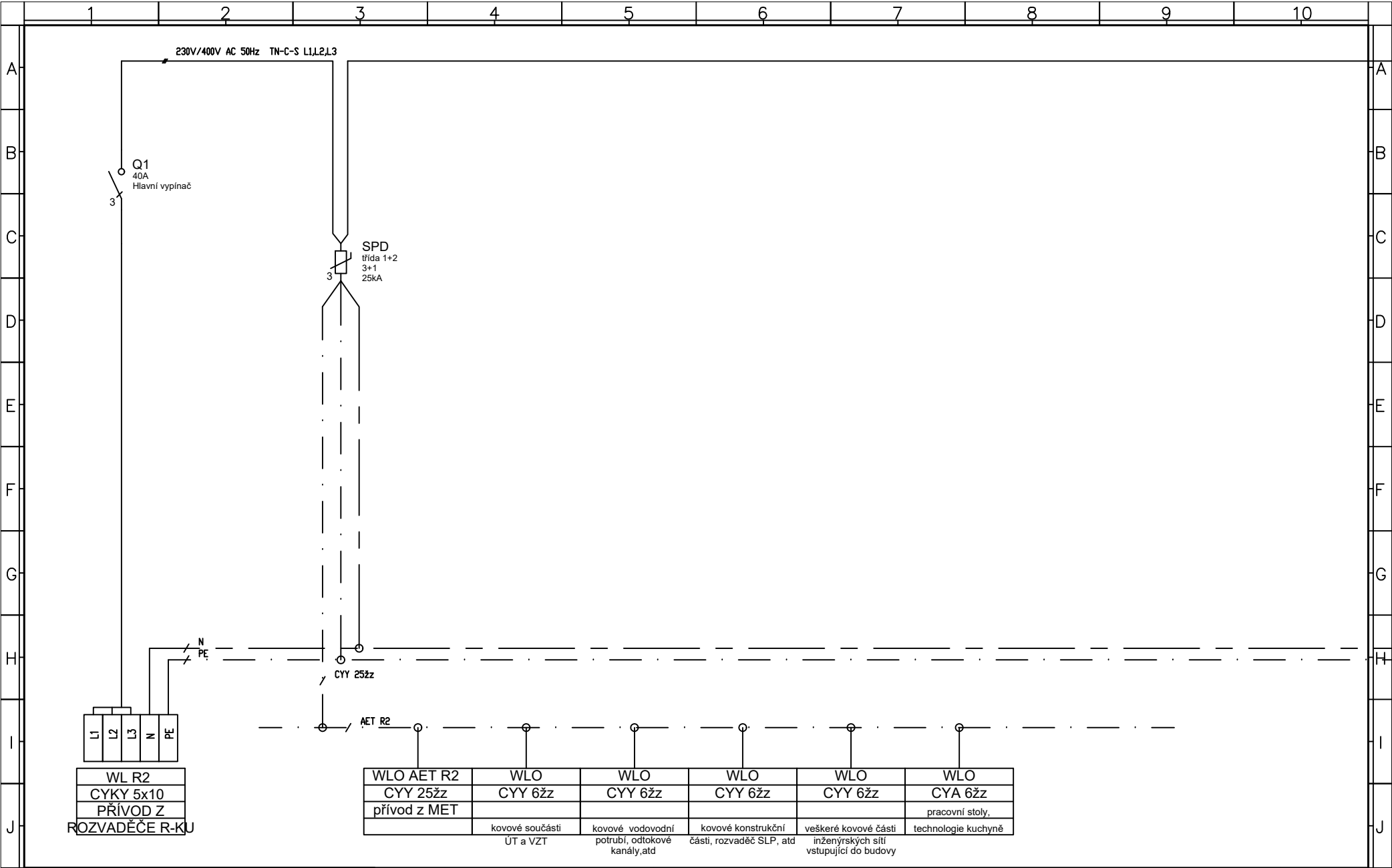


AUTORIZACE

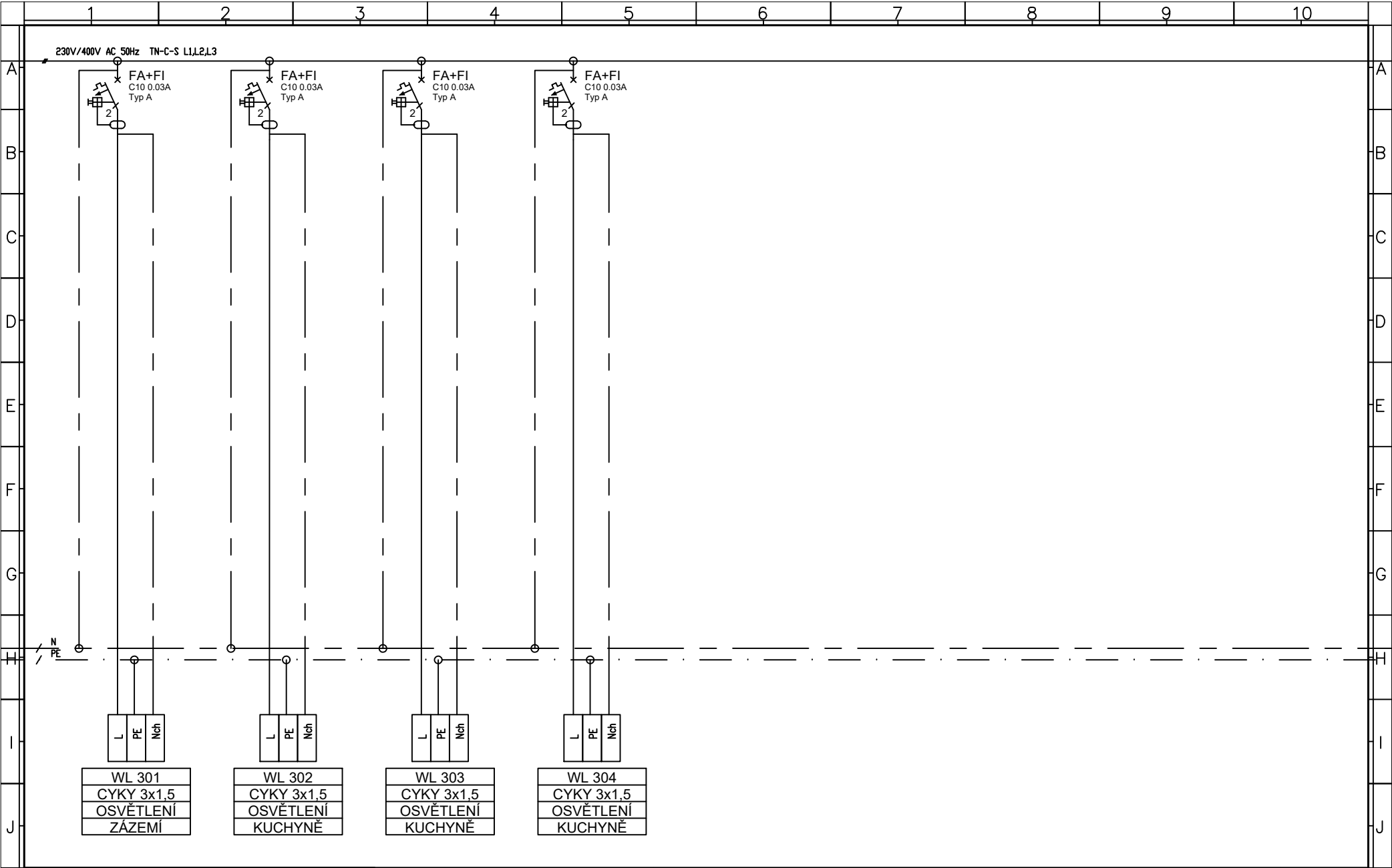
PARÉ

PROJEKTOVÁ DOKUMENTACE SLOUŽÍ POUZE K ÚČELU DLE STUPNĚ PD

ZODP. PROJEKTANT		VYPRACOVAL		<div>BYVAST pro s.r.o.</div> <div>U Rourovny 697/16, Ostrava - Svinov, 721 00</div> <div>IČ: 27848183</div>	
ING. PAVEL ZBRANEK		ING. PAVEL ZBRANEK			
INVESTOR		MĚSTO ODRY, MASARYKOVO NÁMĚSTÍ 16/25. 742 25 ODRY			
MÍSTO STAVBY		Pohořská 1010/8, 742 35 Odry		STUPEŇ	DPS
PARCELA Č.	576	K.Ú.	Odry	DATUM	04/2023
OBJEKT				FORMÁT	5xA4
AKCE: STAVEBNÍ ÚPRAVY VČ. ELEKTROINSTALACE KUCHYNĚ ZŠ POHOŘSKÁ				REVIZE	00
SCHÉMA ROZVADĚČE R2				MĚŘÍTKO	Č. VÝKRESU
				-	D.1.4a-12



				TECHNICKÉ PROVEDENÍ: OEZ Letohrad	Stupeň: DPS	Projekt: STAVEBNÍ ÚPRAVY VČ. ELEKTROINSTALACE KUCHYNĚ ZŠ POHOŘSKÁ		=
					Projektant: Ing. Pavel Zbranek			+
01	Aktualizace technologie gastro	02/2024	Ing. Pavel Zbranek		Vypracoval: Ing. Pavel Zbranek	Název výkresu:	Číslo výkresu:	List: 3/5
Index	Změna	Datum	Jméno		Datum: 04/2023	Schéma rozvaděče R2	D.1.4a-12	Příloha:



				TECHNICKÉ PROVEDENÍ: OEZ Letohrad	Stupeň: DPS	Projekt: STAVEBNÍ ÚPRAVY VČ. ELEKTROINSTALACE KUCHYNĚ ZŠ POHOŘSKÁ		=
					Projektant: Ing. Pavel Zbranek			+
01	Aktualizace technologie gastro	02/2024	Ing. Pavel Zbranek		Vypracoval: Ing. Pavel Zbranek	Název výkresu:	Číslo výkresu:	List: 4/5
Index	Změna	Datum	Jméno		Datum: 04/2023	Schéma rozvaděče R2	D.1.4a-12	Příloha:

	1	2	3	4	5	6	7	8	9	10	
A	<div><div><div><div><div></div><div>FA</div><div>B/16A</div></div><div><div></div><div>3</div></div></div><div><div><div><div></div><div>FA</div><div>B16A/1</div></div><div><div></div><div>1</div></div></div><div><div><div><div></div><div>FA</div><div>B/16A</div></div><div><div></div><div>3</div></div></div><div><div><div><div></div><div>FA</div><div>C10A/1</div></div><div><div></div><div>1</div></div></div><div><div><div><div><div></div><div>FA+FI</div><div>C10 0.03A</div><div>Typ A</div></div><div><div></div><div>2</div></div></div><div><div></div><div>1</div></div></div></div></div></div></div></div></div>										A
B											B
C											C
D	<p><u>Stávající výzbroj rozvaděče mimo řešené prostory -</u> <u>výměna této výbroje za novou. Součástí dodávky</u> <u>tohoto rozvaděče je také zapojení stávající kabeláže</u> <u>na tuto výzbroj (svorkování, kabelové propojení).</u> <u>Předběžně se jedná o následující výzbroj:</u></p> <ul style="list-style-type: none">- <u>8xjistič C/10A/1</u>- <u>3xjistič B/16A/1</u>- <u>2xjistič C/16A/3</u>- <u>1xjistič C/10A/3</u>										D
E											E
F											F
G											G
H	<div><div><div><div></div><div>N</div><div>PE</div></div></div></div>										H
I											I
J	<div><div><div><div></div><div>REZERVA</div><div></div></div><div><div><div><div></div><div>REZERVA</div><div></div></div><div><div><div><div></div><div>REZERVA</div><div></div></div><div><div><div><div></div><div>REZERVA</div><div></div></div><div><div><div><div></div><div>REZERVA</div><div></div></div></div></div></div></div></div></div></div></div></div></div>										J
				TECHNICKÉ PROVEDENÍ:		Stupeň: DPS		Projekt: STAVEBNÍ ÚPRAVY VČ. ELEKTROINSTALACE KUCHYNĚ ZŠ POHOŘSKÁ		=	
				OEZ Letohrad		Projektant: Ing. Pavel Zbranek		Název výkresu:		+	
01	Aktualizace technologie gastro	02/2024	Ing. Pavel Zbranek			Vypracoval: Ing. Pavel Zbranek				Číslo výkresu:	
Index	Změna	Datum	Jméno			Datum: 04/2023		Schéma rozvaděče R2		D.1.4a-12	Příloha: